



5200

Chemquest

International Ltd,
Merseyside L23 3BJ
Liverpool
Phone: 0151 9256 7855
office@chemquest.com

Tamaño placa de texto máx.: 41 x 24mm

	P.V.P	P.V.P+IVA
Monocolor	51,68	62,53
MCI	80,31	97,17
Cartucho de tinta		
6/50	4,16	5,03
6/50 CL Clam 2 u.	8,69	10,51
Cartuchos de repetición MCI		
6/50 MCI/1(1ud)	27,35	33,10
6/50 MCI/2(2 ud)	49,77	60,22



5203

VUELOS EL GLOBO AZUL



Vuelos de iniciación
Santa Fe, 45
4500 Elche
Tel. 02 89 48 73 62

Tamaño placa de texto máx.: 49 x 28mm

	P.V.P	P.V.P+IVA
Monocolor	58,83	71,19
MCI	59,36	71,82
Cartucho de tinta		
6/53	4,44	5,37
6/53 CL Clam 2 u.	8,75	10,58
Cartuchos de repetición MCI		
6/53 MCI/1(1ud)	27,35	33,10
6/53 MCI/2(2 ud)	49,77	60,22



5204

MUNDOEXPRESO LOGÍSTICA



Via Edison 871
20090 SEGRATE
P.Iva 01457851245

Tamaño placa de texto máx.: 56 x 26mm

	P.V.P	P.V.P+IVA
Monocolor	61,44	74,35
MCI	81,11	98,15
Cartucho de tinta		
6/56	5,30	6,42
6/56 CL Clam 2 u.	10,42	12,61
Cartuchos de repetición MCI		
6/56 MCI/1(1ud)	28,14	34,05
6/56 MCI/2(2 ud)	51,33	62,11



5205

Farmacia Branco Lisboa



Calle de los Robles, 4 - LUGO
Teléfono - 284 123 456

Tamaño placa de texto máx.: 68 x 24mm

	P.V.P	P.V.P+IVA
Monocolor	69,28	83,83
MCI	90,02	108,92
Cartucho de tinta		
6/55	6,17	7,47
6/55 CL Clam 2 u.	12,31	14,90
Cartuchos de repetición MCI		
6/55 MCI/1(1ud)	29,12	35,24
6/55 MCI/2(2 ud)	53,30	64,49



5206

**Dr. Frank Hammel
Kliniek Rotterdam**



Parkkade 100
3020 GN Rotterdam - Netherlands
Tel. 010 436 045 - Fax. 010 436 050
kliniek@rotterdam.nl - www.kliniek-rotterdam.nl

Tamaño placa de texto máx.: 56 x 33mm

	P.V.P	P.V.P+IVA
Monocolor	64,06	77,51
MCI	86,82	105,05
Cartucho de tinta		
6/56	5,30	6,42
6/56 CL Clam 2 u.	10,42	12,61
Cartuchos de repetición MCI		
6/56 MCI/1(1ud)	28,14	34,05
6/56 MCI/2(2 ud)	51,33	62,11



5274

EXTINTORES Romerber

Pol. Industrial Zona Sur
08225 Gijón
Tel. 03591 47 11 55

romerberextintores@gmail.com



Tamaño placa de texto máx.: 60 x 40mm

	P.V.P	P.V.P+IVA
Monocolor	75,12	90,89
MCI	95,07	115,04
Cartucho de tinta		
6/58	9,40	11,37
6/58 CL Clam 2 u.	18,89	22,86
Cartuchos de repetición MCI		
6/58 MCI/1(1ud)	32,04	38,77
6/58 MCI/2(2 ud)	59,13	71,55



5208



★ **75TH US * MUSCLE CAR MEETING**

DETROIT

august 25 to 30

Paulman Airfield north

Tamaño placa de texto máx.: 68 x 47mm

	P.V.P	P.V.P+IVA
Monocolor	89,58	108,39
MCI	112,47	136,09
Cartucho de tinta		
●●●●●●(E)(F)		
6/58	9,40	11,37
6/58 CL Clam 2 u.	18,89	22,86
Cartuchos de repetición MCI		
6/58 MCI/1(1ud)	32,04	38,77
6/58 MCI/2(2 ud)	59,13	71,55



5211



150 Años

Asociación el velero Málaga

1865 - 2015

Internacional festival de puerto de 16.05 a 24.05.2015

Tamaño placa de texto máx.: 85 x 55mm

	P.V.P	P.V.P+IVA
Monocolor	103,19	124,86
MCI	133,33	161,33
Cartucho de tinta		
●●●●●●(E)(F)		
6/511	10,02	12,12
6/511 Clam 2 u.	19,98	24,17
Cartuchos de repetición MCI		
6/511 MCI/1(1ud)	33,50	40,53
6/511 MCI/2(2 ud)	62,31	75,40

5212

EDISON INDUSTRIES

DEPARTMENT	DATE	SIGNATURE
Production		
Assembling		
Boxing		
Shipping		

Tamaño placa de texto máx.: 116x70 mm

	P.V.P	P.V.P+IVA
Monocolor	139,81	169,17
MCI	170,59	206,42
Cartucho de tinta		
●●●●●●(E)(F)		
6/512	14,83	17,94
6/512 Clam 2 u.	29,66	35,88
Cartuchos de repetición MCI		
6/512 MCI/1(1ud)	44,53	53,88
6/512 MCI/2(2 ud)	84,13	101,80



52045



AVOCAT CENTER

Juristes, avocats
25, route du Renard
76620 LE HAVRE
Tél. 02 35 85 69 85
Fax 02 35 85 69 81
avocat@avocat.fr
<http://avocatcenter.fr>

Tamaño placa de texto máx.: Ø 45mm

	P.V.P	P.V.P+IVA
Monocolor	75,64	91,53
Cartucho de tinta		
●●●●●●(E)(F)		
6/15	8,78	10,62
6/15 CL Clam 2 u.	17,77	21,51



5430



5430



Tamaño placa de texto máx.:
41 x 24mm
Medida de la fecha: 4mm

> Diponible en catalán, euskera y portugués

	P.V.P	P.V.P+IVA
Monocolor	69,69	84,33
MCI	89,48	108,26
Cartucho de tinta		
(●●●●●) (E)(F)		
6/50	4,02	4,86
6/50 CL Clam 2 u.	8,40	10,17
Cartuchos de repetición MCI		
6/50 MCI/1(1ud)	26,46	32,02
6/50 MCI/2(2 ud)	48,14	58,25



5440



Tamaño placa de texto máx.: 49 x 28mm
Medida de la fecha: 4mm

> Diponible en catalán, euskera/ castellano, gallego y portugués

	P.V.P	P.V.P+IVA
Monocolor	76,54	92,61
MCI	99,38	120,25
Cartucho de tinta		
(●●●●●) (E)(F)		
6/53	4,44	5,37
6/53 CL Clam 2 u.	8,75	10,58
Cartuchos de repetición MCI		
6/53 MCI/1(1ud)	27,35	33,10
6/53 MCI/2(2 ud)	49,77	60,22



5460



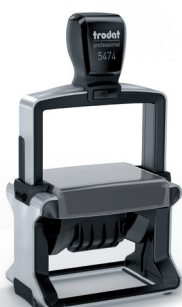
Tamaño placa de texto máx.: 56 x 33mm
Medida de la fecha: 4mm

> Diponible en catalán, euskercastellano, gallego y portugués

	P.V.P	P.V.P+IVA
Monocolor	87,01	105,29
MCI	111,23	134,59
Cartucho de tinta		
(●●●●●) (E)(F)		
6/56	5,30	6,42
6/56 CL Clam 2 u.	10,42	12,61
Cartuchos de repetición MCI		
6/56 MCI/1(1ud)	28,14	34,05
6/56 MCI/2(2 ud)	51,33	62,11



5474



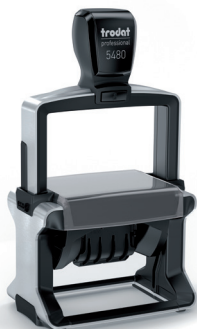
Tamaño placa de texto máx.: 60 x 40mm
Medida de la fecha: 4mm

> Diponible en catalán, euskera y gallego

	P.V.P	P.V.P+IVA
Monocolor	92,67	112,13
MCI	115,58	139,85
Cartucho de tinta		
(●●●●●) (E)(F)		
6/58	9,40	11,37
6/58 CL Clam 2 u.	18,89	22,86
Cartuchos de repetición MCI		
6/58 MCI/1(1ud)	32,04	38,77
6/58 MCI/2(2 ud)	59,13	71,55



5480



**Escritório de costumes
Porto Lisboa**



1 7 NOV 2020

Verificar
ESTÁ BEM

Outros países

Assinatura

Controle o número

Fecha

Tamaño placa de texto máx.: 68 x 47mm
Medida de la fecha: 4mm

> Disponible en catalán, euskera/castellano y gallego

	P.V.P	P.V.P+IVA
Monocolor MCI	108,61	131,42
Cartucho de tinta		
●●●●●●●● (E) (F)		
6/58	9,40	11,37
6/58 CL Clam 2 u.	18,89	22,86
Cartuchos de repetición MCI		
6/58 MCI/1(1ud)	32,04	38,77
6/58 MCI/2(2 ud)	59,13	71,55



54110



STEUERBERATUNGSBÜRO ZAHLMANN
Rumfordstr. 34 - 80469 München - Tel. 089 222 195

Kunde:

Steuernr.:

Kundenr.:

1 7 NOV 2020

Verwendungszweck:

Vermerk:

Unterschrift:

Tamaño placa de texto máx.: 85 x 55mm
Medida de la fecha: 4mm

> Disponible en catalán y euskera/castellano

	P.V.P	P.V.P+IVA
Monocolor MCI	124,20	150,29
Cartucho de tinta		
●●●●●●●● (E) (F)		
6/511	10,02	12,12
6/511 Clam 2 u.	19,98	24,17
Cartuchos de repetición MCI		
6/511 MCI/1(1ud)	33,50	40,53
6/511 MCI/2(2 ud)	62,31	75,40



54120 / 54126 PL

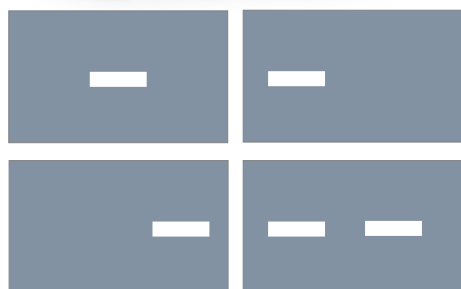


Tamaño placa de texto máx.: 116 x 70mm
Medida de la fecha: 4mm

54120 3 Modelos disponibles:
Fecha a la derecha, al centro, o la izquierda

54126 PL - Doble fechador

	P.V.P	P.V.P+IVA
54120	195,72	236,82
54126 PL	183,36	221,87
54120	201,89	244,29
54126 PL	220,00	266,20
Cartucho de tinta		
●●●●●●●● (E) (F)		
6/512	14,83	17,94
6/512 Clam 2 u.	29,66	35,88
Cartuchos de repetición MCI		
6/512 MCI/1(1ud)	44,53	53,88
6/512 MCI/2(2 ud)	84,13	101,80



Mercancía
recibida, fecha:

17 NOV 2020

*La
natural*
Alfombras de diseño

	Colores básicos
	Lana cruda
	Pelo largo
	Redondas
	Tamaño pequeño
	Cachemira
Firma:	



54045



Tamaño placa de texto máx.: Ø 45mm
Medida de la fecha: 4mm

	P.V.P	P.V.P+IVA
Monocolor	98,49	119,18
MCI	129,92	157,20
Cartucho de tinta		
6/15	8,48	10,26
6/15 CL Clam 2 u.	17,19	20,80



5466/PL



LOJA DO PRODUCTO
DE A

30-07-18 - 26-08-18

Transporte MARQUES
Estrada Nacional 8, Azueira, Mafra, 2665

Tamaño placa de texto máx.: 56 x 33mm > Grosor de la placa de texto incluida la lámina adhesiva: 2,4mm
Medida de la fecha: 4mm

	P.V.P	P.V.P+IVA
Monocolor	133,83	161,93
MCI	155,24	187,84
Cartucho de tinta		
6/56	5,30	6,42
6/56 CL Clam 2 u.	10,42	12,61
Cartuchos de repetición MCI		
6/56 MCI/1(1ud)	28,14	34,05
6/56 MCI/2(2 ud)	51,33	62,11



5558/PL



Tamaño placa de texto máx.: 56 x 33mm
5558/PL - Medida del numerador: 5mm

> Grosor de la placa de texto incluida la lámina adhesiva: 2,4mm

> Otros caracteres:

No	/	/	/	/	.	1/4	kg
€	-	-	-	-	€	1/2	%
#	.	.	.	X	€	3/4	/
\$							

	P.V.P	P.V.P+IVA
Monocolor	121,84	147,42
MCI	171,80	207,87
Cartucho de tinta		
6/56	5,30	6,42
6/56 CL Clam 2 u.	10,42	12,61
Cartuchos de repetición MCI		
6/56 MCI/1(1ud)	28,14	34,05
6/56 MCI/2(2 ud)	51,33	62,11



55510/PL



Tamaño placa de texto máx.: 56 x 33mm
55510/PL - Medida del numero: 5 mm

> Grosor de la placa de texto incluida la lámina adhesiva: 2,4mm

> Otros caracteres:

No	/	/	.	1/4	kg	/	kg	No
€	-	-	€	1/2	-	€	%	€
#	.	X	€	3/4	/	€	/	#
\$								\$

	P.V.P	P.V.P+IVA
Monocolor	128,46	155,44
MCI	183,58	222,13
Cartucho de tinta		
6/56	5,30	6,42
6/56 CL Clam 2 u.	10,42	12,61
Cartuchos de repetición MCI		
6/56 MCI/1(1ud)	28,14	34,05
6/56 MCI/2(2 ud)	51,33	62,11



55460/PL



Tamaño placa de texto máx.: 56 x 33mm
55460/PL - Medida de la fecha: 4mm

> Diponible en catalán

	P.V.P	P.V.P+IVA
Monocolor	127,83	154,67
MCI	155,24	187,84
Cartucho de tinta		
6/56	5,30	6,42
6/56 CL Clam 2 u.	10,42	12,61
Cartuchos de repetición MCI		
6/56 MCI/1(1ud)	28,14	34,05
6/56 MCI/2(2 ud)	51,33	62,11

Los precios incluyen el aparato, la almohadilla y el sello



4907

M.M

13 x 6mm | Tamaño máx. placa de texto
Con tapa de protección



Color del producto		P.V.P	P.V.P+IVA
	4907	20,24	24,49
Cartucho de tinta			
	4907/6	2,98	3,60



4908

Ch.P.

15 x 7mm | Tamaño máx. placa de texto
Con tapa de protección



Color del producto		P.V.P	P.V.P+IVA
	4908	20,76	25,13
Cartucho de tinta			
	4908/6	3,13	3,79
	4908/6 CLClam 2 u.	6,36	7,69



4910

Otto Schwarzer
D-50670 Köln
Tel. 0221 / 123123-0

26 x 9mm | Tamaño máx. placa de texto
Opcionalmente con tapa de protección



Color del producto		P.V.P	P.V.P+IVA
	Monocolor	23,01	27,84
Cartucho de tinta			
	4910/6	3,69	4,47
	4910/6 CLClam 2 u.	7,54	9,12



4911 / 4911 TEX



Dr. Lisa Anders
Kinderärztin
Gutherzstr. 22, 80331 München
0 89 / 1 23 45 67

38 x 14mm | Tamaño máx. placa de texto



TEXTIL

Almohadilla entintada con tinta especial para uso textil, resistente al lavado.

Color del producto		P.V.P	P.V.P+IVA
	Monocolor	29,34	35,50
	MCI	45,74	55,34
Cartucho de tinta			
	4911/6	3,69	4,47
	4911/6 CLClam 2 u.	7,54	9,12
	4911 P4 TEX	36,82	44,55
Cartucho de tinta			
	4911/6 TEX	6,63	8,03
	4911/6 TEX CLClam 2 u.	13,33	16,13



4912

PEPE DELGADO
Arquitecto

C/ Ferran 41, 08002 Barcelona
+34 93 3 101 030

47 x 18mm | Tamaño máx. placa de texto



Color del producto		P.V.P	P.V.P+IVA
	Monocolor	34,41	41,63
	MCI	57,28	69,31
Cartucho de tinta			
	4912/6	4,09	4,95
	4912/6 CLClam 2 u.	8,44	10,21



4913



58 x 22mm | Tamaño máx. placa de texto

Color del producto



	P.V.P	P.V.P+IVA
Monocolor	37,99	45,97
MCI	60,69	73,44
Cartucho de tinta		
4913/6	4,90	5,93
4913/6 CL Clam 2 u.	9,74	11,79
Cartuchos de repetición MCI		
4913/6 MCI/1(1ud)	27,74	33,56
4913/6 MCI/2(2 ud)	50,55	61,16



4914



64 x 26mm | Tamaño máx. placa de texto

Color del producto



	P.V.P	P.V.P+IVA
Monocolor	49,69	60,12
MCI	69,39	83,96
Cartucho de tinta		
4914/6	6,17	7,47
4914/6 CL Clam 2 u.	13,37	16,18
Cartuchos de repetición MCI		
4914/6 MCI/1(1ud)	28,13	34,04
4914/6 MCI/2(2 ud)	51,33	62,11



4915



70 x 25mm | Tamaño máx. placa de texto

Color del producto



	P.V.P	P.V.P+IVA
Monocolor	50,03	60,53
MCI	76,60	87,85
Cartucho de tinta		
4915/6	6,27	7,58
4915/6 CL Clam 2 u.	12,53	15,16
Cartuchos de repetición MCI		
4915/6 MCI/1(1ud)	29,18	35,31
4915/6 MCI/2(2 ud)	53,43	64,65



4918



75 x 15mm | Tamaño máx. placa de texto

Color del producto



	P.V.P	P.V.P+IVA
Monocolor	41,82	50,61
MCI	64,09	77,55
Cartucho de tinta		
4918/6	5,49	6,64
4918/6 CL Clam 2 u.	10,92	13,21
Cartuchos de repetición MCI		
4918/6 MCI/1(1ud)	28,01	32,78
4918/6 MCI/2(2 ud)	51,07	61,80



4925



75 x 15mm | Tamaño máx. placa de texto

Color del producto



	P.V.P	P.V.P+IVA
Monocolor	50,61	61,24
MCI	73,06	88,40
Cartucho de tinta		
4925/6	6,76	8,18
4925/6 CL Clam 2 u.	13,71	16,59
Cartuchos de repetición MCI		
4925/6 MCI/1(1ud)	29,54	35,74
4925/6 MCI/2(2 ud)	54,16	65,53

Los precios incluyen el aparato, la almohadilla y el sello



4926



75 x 38mm | Tamaño máx. placa de texto

Color del producto



	P.V.P	P.V.P+IVA
Monocolor	57,95	70,12
MCI	80,73	97,68
Cartucho de tinta		
●●●●●● (E)F		
4926/6	7,57	9,16
4926/6 CL Clam 2 u.	15,01	18,17
Cartuchos de repetición MCI		
4926/6 MCI/1(1ud)	30,35	36,73
4926/6 MCI/2(2 ud)	55,76	67,47



4927



60 x 40mm | Tamaño máx. placa de texto

Color del producto



	P.V.P	P.V.P+IVA
Monocolor	54,17	65,54
MCI	72,64	87,90
Cartucho de tinta		
●●●●●● (E)F		
4927/6	6,76	8,18
4927/6 CL Clam 2 u.	13,74	16,63
Cartuchos de repetición MCI		
4927/6 MCI/1(1ud)	28,13	34,04
4927/6 MCI/2(2 ud)	51,58	62,41



4928



60 x 33mm | Tamaño máx. placa de texto

Color del producto



	P.V.P	P.V.P+IVA
Monocolor	51,23	61,99
MCI	74,07	89,63
Cartucho de tinta		
●●●●●● (E)F		
4928/6	6,70	8,11
4928/6 CL Clam 2 u.	13,40	16,21
Cartuchos de repetición MCI		
4928/6 MCI/1(1ud)	29,60	35,82
4928/6 MCI/2(2 ud)	52,26	65,65



4929



50 x 30mm | Tamaño máx. placa de texto

Color del producto



	P.V.P	P.V.P+IVA
Monocolor	45,05	54,51
MCI	67,97	82,19
Cartucho de tinta		
●●●●●● (E)F		
4929/6	6,17	7,47
4929/6 CL Clam 2 u.	12,31	14,90
Cartuchos de repetición MCI		
4929/6 MCI/1(1ud)	30,20	36,54
4929/6 MCI/2(2 ud)	55,27	66,88



4931



70 x 30mm | Tamaño máx. placa de texto

Color del producto



	P.V.P	P.V.P+IVA
Monocolor	50,24	60,79
MCI	72,58	87,83
Cartucho de tinta		
●●●●●● (E)F		
●●●●●● (Solo packs de 10 u.)		
4931/6	6,64	8,03
4931/6 CL Clam 2 u.	13,09	15,84
Cartuchos de repetición MCI		
4931/6 MCI/1(1ud)	29,10	35,21
4931/6 MCI/2(2 ud)	53,27	64,45

Los precios incluyen el aparato, la almohadilla y el sello

44045



45 x 30mm | Tamaño máx. placa de texto

Color del producto



	P.V.P	P.V.P+IVA
Monocolor	50,99	61,69
MCI	73,45	88,88
Cartucho de tinta		
(E)(F)		
44045/6	6,36	7,69
44045/6 CL Clam 2 u.	12,90	15,61
Cartuchos de repetición MCI		
44045/6 MCI/1(1u)	28,94	35,01
44045/6 MCI/2(2u)	52,95	64,07

44055



55 x 35mm | Tamaño máx. placa de texto

Color del producto



	P.V.P	P.V.P+IVA
Monocolor	59,54	72,05
MCI	82,07	99,31
Cartucho de tinta		
(E)(F)		
44055/6	7,72	9,35
44055/6 CL Clam 2 u.	15,63	18,92
Cartuchos de repetición MCI		
44055/6 MCI/1(1ud)	30,25	36,60
44055/6 MCI/2(2 ud)	55,57	67,24

46019 + 46025



Ø 19mm
Tamaño máx. placa de texto
Con tapa de protección



Ø 25mm
Tamaño máx. placa de texto
Con tapa de protección

Color del producto



	P.V.P	P.V.P+IVA
46019	30,05	36,36
46025	35,43	42,87
Cartucho de tinta		
(E)(F)		
46019/6	3,85	4,65
46019/6 CL Clam 2 u.	8,03	9,72
46025/6	4,34	5,25
46025/6 CL Clam 2 u.	8,53	10,32



4630



Ø 30mm | Tamaño máx. placa de texto

Color del producto



	P.V.P	P.V.P+IVA
Monocolor	36,05	43,62
Cartucho de tinta		
(E)(F)		
4630/6	4,56	5,52
4630/6 CL Clam 2 u.	9,09	11,00



4638 - 4642



Ø 38mm | Tamaño máx. placa de texto



Ø 42mm | Tamaño máx. placa de texto
Con tapa de protección

Color del producto



	P.V.P	P.V.P+IVA
4638	48,16	58,27
4642	50,12	60,64
Cartucho de tinta		
(E)(F)		
4638/6	5,74	6,94
4642/6	6,36	7,69
4642/6 CL Clam 2 u.	12,90	15,61

4645



Ø 45mm | Tamaño máx. placa de texto

Color del producto



	P.V.P	P.V.P+IVA
Monocolor	60,95	73,75
Cartucho de tinta		
46145/6	7,73	9,34
46145/6 CL Clam 2 u.	15,63	18,92
46145/6-2	13,68	16,55

46050



Ø 50mm | Tamaño máx. placa de texto
Con tapa de protección

Color del producto



	P.V.P	P.V.P+IVA
Monocolor	58,32	68,52
Cartucho de tinta		
46050/6	9,11	11,03



4916



Dr. Franz Kleininger

70 x 10mm | Tamaño máx. placa de texto

Color del producto



	P.V.P	P.V.P+IVA
Monocolor	34,35	41,56
Cartucho de tinta		
4916/6	5,52	6,68
4916/6 CL Clam 2 u.	11,11	13,45



4917



Pedro Alvarez
Pedro Alvarez

50 x 10mm | Tamaño máx. placa de texto

Color del producto



	P.V.P	P.V.P+IVA
Monocolor	30,75	37,20
Cartucho de tinta		
4817/6	5,53	6,68
4817/6 CL Clam 2 u.	11,11	13,45



4941



STUDIO
PHOTOS
Marianne Janéwitz
34b, Rue de la Pluie
75004 PARIS

41 x 24mm | Tamaño máx. placa de texto

Color del producto



	P.V.P	P.V.P+IVA
Monocolor	40,19	48,62
Cartucho de tinta		
4750/6	4,55	5,50
4750/6 CL Clam 2 u.	9,02	10,92

Los precios incluyen el aparato, la almohadilla y el sello

4612



Ø 12mm
Tamaño máx. placa de texto
Con tapa de protección

Color del producto



	P.V.P	P.V.P+IVA
4612	41,02	49,64
Cartucho de tinta		
4612/6	2,88	3,49

4921



12 x 12mm | Tamaño máx. placa de texto
Con tapa de protección opcional

Color del producto



	P.V.P	P.V.P+IVA
4921	26,43	31,99
4921 TA	29,93	36,21
Cartucho de tinta		
4921/6	3,70	4,47
4921/6 CL Clam 2 u.	7,53	9,12

4933



25 x 25mm | Tamaño máx. placa de texto
Con tapa de protección

Color del producto

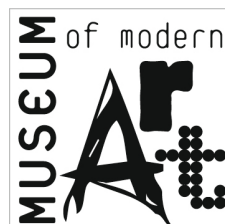


	P.V.P	P.V.P+IVA
4933	34,81	42,12
Cartucho de tinta		
4933/6	4,09	4,96

4922 / 4923



20 x 20mm | Tamaño máx. placa de texto
Con tapa de protección opcional



30 x 30mm | Tamaño máx. placa de texto

Color del producto



	P.V.P	P.V.P+IVA
4922	29,71	35,95
4923	36,54	44,21
Cartucho de tinta		
4922/6	4,09	4,96
4922/6 CL Clam 2 u.	8,43	10,20
4923/6	4,90	5,93
4923/6 CL Clam 2 u.	9,64	11,67

4924



...et mes coordonnées
seront intégrées
dans votre Smartphone



40 x 40mm | Tamaño máx. placa de texto
Opcionalmente con tapa de protección

Color del producto



	P.V.P	P.V.P+IVA
Monocolor	48,96	59,24
Cartucho de tinta		
4924/6	6,48	7,84
4924/6 CL Clam 2 u.	13,09	15,84

SERIE PRINTY LINE_ FECHADORES CON SELLO **trotat**



4729



50 x 30mm | Tamaño máx. placa de texto
3mm | Medida de la fecha
→ Disponible también en catalán

Color del producto



	P.V.P	P.V.P+IVA
Monocolor	56,49	68,35
MCI	79,40	96,07
Cartucho de tinta		
(●●●●●) (E) (F)		
4929/6	6,17	7,47
4929/6 CL Clam 2 u.	12,31	14,90
Cartuchos de repetición MCI		
4929/6 MCI/1(1ud)	30,20	36,54
4929/6 MCI/2(2 ud)	55,27	66,88



4727



60 x 40mm | Tamaño máx. placa de texto
4mm | Medida de la fecha
→ Disponible también en catalán, euskera y eukera/castellano,

Color del producto



	P.V.P	P.V.P+IVA
Monocolor	69,90	84,57
MCI	113,96	137,90
Cartucho de tinta		
(●●●●●) (E) (F)		
4927/6	6,76	8,18
4927/6 CL Clam 2 u.	13,74	16,63
Cartuchos de repetición MCI		
4927/6 MCI/1(1ud)	28,13	34,04
4927/6 MCI/2(2 ud)	51,58	62,41



4726



75 x 38mm | Tamaño máx. placa de texto
4mm | Medida de la fecha
→ Disponible también en catalán y eukera

Color del producto



	P.V.P	P.V.P+IVA
Monocolor	72,26	87,43
MCI	128,58	155,58
Cartucho de tinta		
(●●●●●) (E) (F)		
4926/6	7,57	9,16
4926/6 CL Clam 2 u.	15,01	18,17
Cartuchos de repetición MCI		
4926/6 MCI/1(1ud)	30,35	36,73
4926/6 MCI/2(2 ud)	55,76	67,47



4731



70 x 30mm | Tamaño máx. placa de texto
3mm | Medida de la fecha

Color del producto



	P.V.P	P.V.P+IVA
Monocolor	61,95	74,96
MCI	83,73	101,31
Cartucho de tinta		
(●●●●●) (E) (F)		
4931/6	6,64	8,03
4931/6 CL Clam 2 u.	13,09	15,84
Cartuchos de repetición MCI		
4931/6 MCI/1(1ud)	29,10	35,21
4931/6 MCI/2(2 ud)	53,27	64,45

Los precios incluyen el aparato, la almohadilla y el sello

SERIE PRINTY LINE_ FECHADORES CON SELLO **trodaf**

46119 + 46125



Ø 19mm | Tamaño máx. placa de texto
2,8mm | Medida de la fecha
Con tapa de protección
→ Disponible también en catalán



Ø 25mm | Tamaño máx. placa de texto
2,8mm | Medida de la fecha
Con tapa de protección

Color del producto



	P.V.P	P.V.P+IVA
46119	34,96	42,31
46125	40,87	49,45
Cartucho de tinta		
(●●●●●●) (E) (F)		
46019/6	3,85	4,65
46019/6 CL Clam 2 u.	8,03	9,72
46025/6	4,34	5,25
46025/6 CL Clam 2 u.	8,53	10,32

46130



Ø 30mm | Tamaño máx. placa de texto
3mm | Medida de la fecha
→ Disponible también en catalán.

Color del producto



	P.V.P	P.V.P+IVA
Monocolor	43,34	52,44
Cartucho de tinta		
(●●●●●●) (E) (F)		
4630/6	4,56	5,52
4630/6 CL Clam 2 u.	9,09	11,00

46140



Ø 40mm | Tamaño máx. placa de texto
3mm | Medida de la fecha

Color del producto



	P.V.P	P.V.P+IVA
Monocolor	56,81	68,74
Cartucho de tinta		
(●●●●●●) (E) (F)		
46040/6	5,76	6,98
46040/6 CLCl 2u.	11,66	14,11

46145



Ø 45mm | Tamaño máx. placa de texto
3mm | Medida de la fecha

Color del producto



	P.V.P	P.V.P+IVA
Monocolor	62,87	76,07
Cartucho de tinta		
(●●●●●●) (E) (F)		
46145/6	7,01	8,48
46145/6 CLCl 2u.	14,11	17,07

SERIE PRINTY LINE_ FECHADORES CON SELLO



4724



40 x 40mm | Tamaño máx. placa de texto
3mm | Medida de la fecha
Opcionalmente con tapa de protección

→ Disponible también en catalán y portugués.

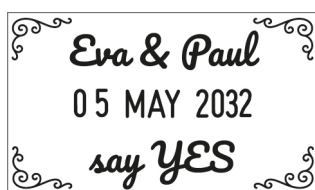
Color del producto



	P.V.P	P.V.P+IVA
Monocolor	56,69	68,59
Cartucho de tinta		
4924/6	6,48	7,84
4924/6 CL Clam 2 u.	13,09	15,84



4750



41 x 24mm | Tamaño máx. placa de texto
4mm | Medida de la fecha
→ Disponible también en catalán, euskera y eukera/castellano,

Color del producto



	P.V.P	P.V.P+IVA
Monocolor	51,74	62,61
Cartucho de tinta		
4750/6	4,55	5,50
4750/6 CL Clam 2 u.	9,02	10,92



4813



26 x 9mm | Tamaño máx. placa de texto
3,8mm | Medida de la fecha
→ Disponible también en catalán

Color del producto



	P.V.P	P.V.P+IVA
Monocolor	32,34	39,13
Cartucho de tinta		
4817/6	5,53	6,68
4817/6 CL Clam 2 u.	11,11	13,45



4850



17 NOV. 2026

25 x 5mm | Tamaño máx. placa de texto
3,8mm | Medida de la fecha
Grosor de las placas de texto: 2,3mm
→ Disponible también en catalán

Color del producto



	P.V.P	P.V.P+IVA
Monocolor	30,05	36,36
Cartucho de tinta		
4850/6 Clam 2 u.	3,69	4,47
4850/6 CL	7,54	9,12
4850/6-2	5,94	7,19
4850/6-2 CL Clam 2 u.	11,94	14,45

Los precios incluyen el aparato, la almohadilla y el sello

EL NUEVO POCKET PRINTY DE TRODAT™
DONDE SEA. CUANDO SEA.

trodat



9511



Société Malebrec
5, rue du Grand Palais
22300 Ploubezre
France

38 x 14mm | Tamaño máx. placa de texto

Color del producto



	P.V.P	P.V.P.+IVA
9511	30,31	36,68
Cartucho de tinta		
●●●●●●●●		
9511/6	36,90	44,65

9512



Peter Maxwell
Agricultural Services
Liverpool, Merseyside L38 1QD
Phone: 01 51 / 123 456 78
peter.maxwell@hotmail.com

47 x 18mm | Tamaño máx. placa de texto

Color del producto



	P.V.P	P.V.P.+IVA
9512	34,44	41,67
Cartucho de tinta		
●●●●●●●●		
9512/6	40,94	49,54

9413



CIRCUITO de ZAMORA
Escuela de pilotos

58 x 22mm | Tamaño máx. placa de texto

Color del producto



	P.V.P	P.V.P.+IVA
Monocolor	35,43	42,87
MCI	56,40	68,24
Cartucho de tinta		
●●●●●●●●		
9413/6	49,01	59,30
9413/6 CL Clam 2u.	9,64	11,68
Cartuchos de repetición MCI		
9413/6 MCI/1(1u)	25,54	30,90
9413/6 MCI/2(2u)	67,96	82,23

9425



Spielwaren& Games
FUNBOXnet

25 x 25mm
Tamaño máx. placa de texto

Luisa Gomez
Clase 2 D
1250 São José
Lisboa

Ø 25mm
Tamaño máx. placa de texto

Color del producto



	P.V.P	P.V.P.+IVA
Monocolor	33,67	40,74
MCI	56,47	68,34
Cartucho de tinta		
●●●●●●●●		
9425/6	44,36	52,54
9425/6 CL Clam 2u.	8,56	10,35
Cartuchos de repetición MCI		
9425/6 MCI/1(1u)	22,01	26,63
9425/6 MCI/2(2u)	44,02	53,27

9430



PIETRO PIZZI
Don Jaime 25
50003 Zaragoza
Tlf. 976.39.12.34

30 x 30mm
Tamaño máx. placa de texto

JARDIN d'enfants
040/123456

Ø 30mm
Tamaño máx. placa de texto

Color del producto



	P.V.P	P.V.P.+IVA
Monocolor	38,42	46,49
MCI	58,74	71,07
Cartucho de tinta		
●●●●●●●●		
9430/6	45,18	54,67
9430/6 CL Clam 2u.	8,97	10,85
Cartuchos de repetición MCI		
9430/6 MCI/1(1u)	25,34	30,66
9430/6 MCI/2(2u)	45,73	55,33

Los precios incluyen el aparato, la almohadilla y el sello

SERIE CLASSIC LINE_ FECHADORES CON SELLO **trotat**

2910

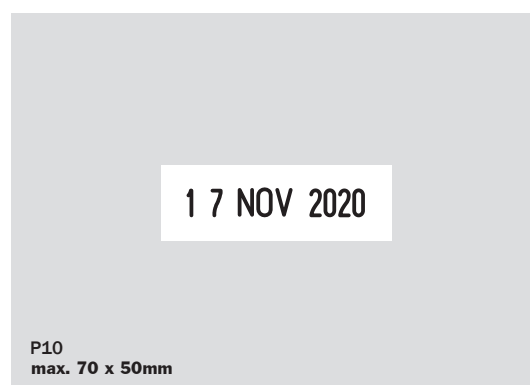
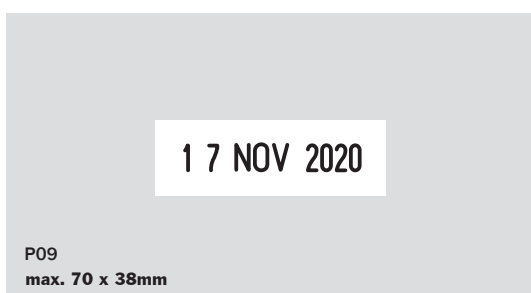


Fechadores con placa
Medida de la fecha: 4mm

Modelo 2910/0 PL
Fechador sin placa

- > **Cuerpo de plástico con núcleo metálico**
- > **Disponible en catalán, gallego y portugués**

	P.V.P	P.V.P+IVA
2910 /(P01)	47,65	57,65
2910 /(P05)	52,87	63,97
2910 /(P07)	52,87	63,97
2910 /(P09)	54,31	65,71
2910 /(P10)	57,38	69,43



Los precios incluyen el aparato, la almohadilla y el sello



5030



17 NOV 2026

4mm | Medida de la fecha

	P.V.P	P.V.P+IVA
Monocolor	38,87	47,03
Cartucho de tinta		



5430/L + 5440/L + FÓRMULA COMERCIAL



RECEIVED

17 NOV 2026

Per

RECIBIDO

17 NOV 2026

5430/L - 41 x 24mm
 Tamaño máx. placa de texto
 4mm | Medida de la fecha
 Incluye 4 textos intercambiables:
 RECIBIDO | Por.....
 PAGADO | Cont:.....

5440/L - 49 x 28mm
 Tamaño máx. placa de texto
 4mm | Medida de la fecha
 Incluye 3 textos intercambiables:
 RECIBIDO | PAGADO |

	P.V.P	P.V.P+IVA
5430/L	56,92	68,88
Cartucho de tinta		
6/50	4,16	5,03
6/50 CL Clam 2 u.	8,69	10,51
	P.V.P	P.V.P+IVA
5440/L	62,57	75,71
Cartucho de tinta		



5117 + FORMULARIOS COMERCIALES

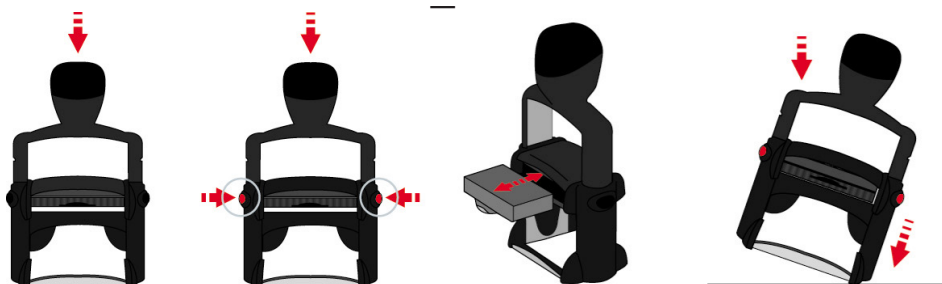


CHECKED 17 NOV 2026

4mm | Medida de la fecha
 Otros textos:
 RECIBIDO | FACTURADO | PAGADO | COBRADO
 DESPACHADO | POR FAX | ENTREGADO | REVISADO
 CONFORME | IMPRESOS | DUPLICADO | URGENTE

	P.V.P	P.V.P+IVA
5117	69,61	84,23
Cartucho de tinta		

CAMBIO DE ALMOHADILLA_ SERIE PROFESSIONAL LINE



5546

1 2 3 4 5 6

4mm | Medida de caracteres
Otros caracteres:

Nº	/	/	/	.	1/4	kg
€	-	-	-	€	1/2	%
#	.	X	€	3/4	/	
\$						

	P.V.P	P.V.P+IVA
Monocolor	40,51	49,02
Cartucho de tinta		
6/50	4,16	5,03
6/50 CL. Clam 2 u.	8,69	10,51

5558

1 2 3 4 5 6 7 8

5558 - 5mm | Medida de caracteres
Otros caracteres:

Nº	/	/	/	.	1/4	kg
€	-	-	-	€	1/2	%
#	.	.	X	€	3/4	/
\$						

	P.V.P	P.V.P+IVA
Monocolor	52,18	63,13
Cartucho de tinta		
6/56	5,30	6,42
6/56 CL. Clam 2 u.	10,42	12,61

55510

1 2 3 4 5 6 7 8 9 1

55510 - 5mm | Medida de caracteres
Otros caracteres:

Nº	/	/	/	.	1/4	kg	/	.	kg	Nº
€	-	-	-	€	1/2	%	-	€	%	€
#	.	X	€	3/4	/	.	€	/		#
\$										\$

	P.V.P	P.V.P+IVA
Monocolor	59,03	71,43
Cartucho de tinta		
6/56	5,30	6,42
6/56 CL. Clam 2 u.	10,42	12,61

55460

10 AGO. 2002 1 2 3 4 5 6

55460 - Medida de caracteres: 4mm

	P.V.P	P.V.P+IVA
Monocolor	59,03	71,43
Cartucho de tinta		
6/56	5,30	6,42
6/56 CL. Clam 2 u.	10,42	12,61

> Ajuste de la fecha

> Ajuste de la fecha a nivel del grosor de la placa de texto:

SERIE PRINTY LINE_ FECHADORES CON PLACA **trodatt**



4750/L + FÓRMULA COMERCIAL



4750/L1

41 x 24mm | Tamaño máx. placa de texto
4mm | Medida de la fecha
2 modelos disponibles:
L1: RECIBIDO | L2: PAGADO

Cont:..... Por:.....

Color del producto



	P.V.P	P.V.P+IVA
4750/L	35,89	43,43
Cartucho de tinta		
4750/6	4,40	5,33
4750/6 CL	8,73	10,56
Clam 2 u.		
4750/6-2	7,41	8,97
4750/6-2 CL	15,21	18,40
Clam 2 u.		

SERIE PRINTY LINE_ FECHADORES



4820



1 7 NOV. 2026

4800 - 3mm | Medida de la fecha

1 7 NOV. 2026

4820 - 4mm | Medida de la fecha

→ Disponible también en catalán, eukera/castellano, gallego y portugues

Color del producto



	P.V.P	P.V.P+IVA
4820	20,94	26,20
Cartucho de tinta		
4911/6	36,91	44,66
4911/6 CL	7,54	9,12
Clam 2 u.		



4810



RECIBIDO

3,8mm | Medida de la fecha

→ Disponible también en catalán

Color del producto



	P.V.P	P.V.P+IVA
4810	8,38	10,13
Cartucho de tinta		
4910/6	36,91	44,66
4910/6 CL	7,54	9,12
Clam 2 u.		



4817

FORMULARIOS COMERCIALES Color del producto



CHECKED 28 NOV 2026

3,8mm | Medida de la fecha
Otros textos:
RECIBIDO | FACTURADO | PAGADO | COBRADO
DESPACHADO | POR FAX | ENTREGADO | REVISADO
CONFORME | IMPRESOS | DUPLICADO | URGENTE

	P.V.P	P.V.P+IVA
4817	26,04	31,51
4817 CL	26,09	31,57
Cartucho de tinta		
(E)(F)		
4817/6	5,53	6,68
4817/6 CL Clam 2 u.	11,11	13,45



4822

SELLO FORMULARIOS Color del producto



ORIGINAL

4mm | Medida de caracteres
Otros textos:
ORIGINAL | COPIA | URGENTE | CERTIFICADO
IMPRESOS | DUPLICADO | ANULADO | PAGADO
CANCELADO | CONTABILIZADO | NO ENDOSABLE | COBRADO

	P.V.P	P.V.P+IVA
4822	20,94	25,34
4822 CL	21,07	25,50
Cartucho de tinta		
(E)(F)		
4911/6	3,69	4,47
4911/6 CL Clam 2 u.	7,54	9,12



4836 + 4846 + 48313 SELLO NUMERADOR Color del producto



1 2 3 4 5 6

4836 - 3,8mm | Medida de caracteres

1 2 3 4 5 6

4846 - 4mm | Medida de caracteres

1 2 3 4 5 6 7 8 9 0 1 2 3

48313 - 3,8mm | Medida de caracteres

Otros caracteres (4846):

No	/	/	/	1/4	kg
-	F	1/2	%		
#	X	c	3/4	/	
\$					

	P.V.P	P.V.P+IVA
4836	16,29	19,71
4846	20,94	25,34
48313	36,36	43,99
Cartucho de tinta		
(E)(F)		
4910/6	3,69	4,47
4910/6 CL Clam 2 u.	7,54	9,12
4911/6	3,69	4,47
4911/6 CL Clam 2 u.	7,54	9,12
4817/6	5,53	6,68
4817/6 CL Clam 2 u.	11,11	13,45



4850 + 4850/L TEXTO + FÓRMULA COMERCIAL Color del producto



TERMINADO

17 NOV. 2026

25 x 5mm | Tamaño máx. placa de texto
3,8mm | Medida de la fecha
Grosor de las placas de texto: 2,3mm
→ Disponible también en catalán

RECIBIDO

17 NOV. 2026

25 x 14mm | Tamaño máx. placa de texto
3,8mm | Medida de la fecha
2 modelos disponibles:
L1: RECIBIDO | L2: PAGADO

	P.V.P	P.V.P+IVA
4850/L	25,31	30,63
Cartucho de tinta		
(E)(F)		
4850/6	3,69	4,47
4850/6 CL	7,54	9,12
4850/6-2	5,94	7,19
4850/6-2 CL	11,94	14,45

FORMULAS COMERCIALES PRINTY



4911 P4 F
> 40 textos disponibles

- F-1 Duplicado
- F-2 Conforme
- F-3 Urgente
- F-4 Cobrado
- F-5 Pagado
- F-6 Facturado
- F-7 Abonar en cuenta
- F-8 Contabilizado
- F-9 Nulo
- F-10 Impresos
- F-11 Abono
- F-12 Copia

- F-13 Recibido
- F-14 Anulado
- F-15 Reembolso
- F-16 IVA incluido
- F-17 Pagado venta al contado
- F-18 Certificado
- F-20 Contado
- F-21 Conforme salvo examen
- F-22 Contabilizado fecha
- F-24 Es copia
- F-26 Entrado
- F-27 Portes debidos
- F-28 Portes pagados
- F-29 Confidencial
- F-32 Cancelado
- F-33 Enviado P/FAX
- F-38 Verificado
- F-42 Revisado
- F-43 Aprobado
- F-44 Factura
- F-45 Presupuesto
- F-46 Registrado
- F-50 Archivar
- F-52 No a la orden
- F-53 Original
- F-54 Proforma

	P.V.P	P.V.P+IVA
4911 P4 F	10,71	12,96
4911 P4 F CL11,17		13,53
Cartucho de tinta		
4911/6	3,69	4,47
4911/6 CLClam 2 u.	7,54	9,12

> Cada referencia se servirá, según el color de la marcada

PICTOGRAMAS PRINTY

4921 P
> Pictogramas disponibles



- P-6
- P-5
- P-1
- P-22
- P-23
- P-24
- P-25
- P-26
- P-3
- P-13
- P-27
- P-21
- P-28
- P-7
- P-11
- P-9
- P-8
- P-29
- P-17
- P-16
- P-4
- P-12
- P-20

	P.V.P	P.V.P+IVA
4921 P	10,11	12,24
Cartucho de tinta		
4921/6	3,69	4,47
4921/6 CL Clam 2 u.	7,54	9,12

> Cada referencia se servirá, según el color de la marcada

SELLOS FORMULAS COMERCIALES



SF
Sellos de goma

> Referencias y textos disponibles

- SF-5 Contiene albarán
- SF-6 Duplicado
- SF-8 Conforme
- SF-9 Urgente
- SF-10 Cobrado
- SF-11 Anulado
- SF-12 Pagado
- SF-13 Facturado
- SF-14 Original
- SF-16 Para abonar en cuenta
- SF-19 Contabilizado
- SF-20 Nulo
- SF-22 Impresos
- SF-23 Abono
- SF-24 Recibido
- SF-25 Copia
- SF-27 Contabilizado fecha
- SF-28 Pagado venta al contado
- SF-29 IVA incluido
- SF-30 Documento no truncable
- SF-31 Pagaré no a la orden
- SF-32 No a la orden

	P.V.P	P.V.P+IVA
SF	3,94	4,77

Impresiones a tamaño real



Impresiones a tamaño real

F-1 	F-10 	F-22 	F-44
F-2 	F-11 	F-24 	F-45
F-3 	F-12 	F-26 	F-46
F-4 	F-13 	F-29 	F-50
F-5 	F-14 	F-32 	F-52
F-6 	F-16 	F-33 	F-21
F-7 	F-17 	F-38 	F-53
F-8 	F-18 	F-42 	F-54
F-9 	F-20 	F-43 	

Textos Navidad

F-61 	F-63 	F-65 	F-68
F-62 	F-64 	F-66 	F-67
F-69 			



4910 FORMULAS ESCOLARES



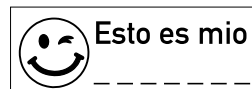
4910 FESC

> 6 textos disponibles

- FESC1 - BRILLANTE Blanco
- FESC2 - MEJ.CALIGRAFIA Fucsia
- FESC3 - ESTUDIA EN CASA Azul
- FESC4 - SIGUE ASI Verde
- FESC5 - MEJORA PRES. Negro
- FESC6 - ESTO ES MIO Rojo



Impresión a tamaño real



Color del producto



	P.V.P	P.V.P+IVA
4910 FESC	11,20	13,57
Cartucho de tinta		
●●●●●●●● (E) (F)		
4910/6	3,69	4,47
4910/6 CLClam 2 u.	7,54	9,12

> Disponibles en catalán.



4912 PROTECCIÓN DE DATOS



47 x 18mm | Tamaño máx. placa de texto

Color del producto



	P.V.P	P.V.P+IVA
4912 IDP	16,73	20,24
Cartucho de tinta		
●		
4912/6	3,72	4,50
4912/6 CL Clam 2 u.	7,63	9,23

COMPONGA SU PROPIO TEXTO AL INSTANTE



4911 TYPO



ROBERT NORMAN
EXPORT MANAGER
VIENNA - AUSTRIA

38 x 14mm | Tamaño máx. placa de texto
Máx. 3 líneas de texto
1 juego de tipos de goma de 3mm (Ref. 6003)

Color del producto



	P.V.P	P.V.P+IVA
4911 P4 Typo/AZ	24,62	29,79
Cartucho de tinta		
●●●●●●●● (E) (F)		
4911/6	3,69	4,47
4911/6 CLClam 2 u.	7,54	9,12

> Se sirve con almohadilla azul



4911 CLOTHING MARKER TYPO



MICHAEL
STEVENS
CLASS B2

38 x 14mm | Tamaño máx. placa de texto
Máx. 3 líneas de texto
1 juego de tipos 6004 (288 caracteres, mediada de caracteres: 4 mm), 1 pinza, 1 cartucho de tinta, 1 tira de tela no tejida para el planchado, con la finalidad de marcar telas oscuras



Color del producto



	P.V.P	P.V.P+IVA
4911 P4 TEX Typo	36,82	44,55
Cartucho de tinta		
●		
4911/6 TEX	6,62	8,01
4911/6 TEX CL Clam 2 u.	13,33	16,14